

15 km NYC vev 10 mm<sup>2</sup> kábelhez költöztetésre valószínűleg (Zöld terület)

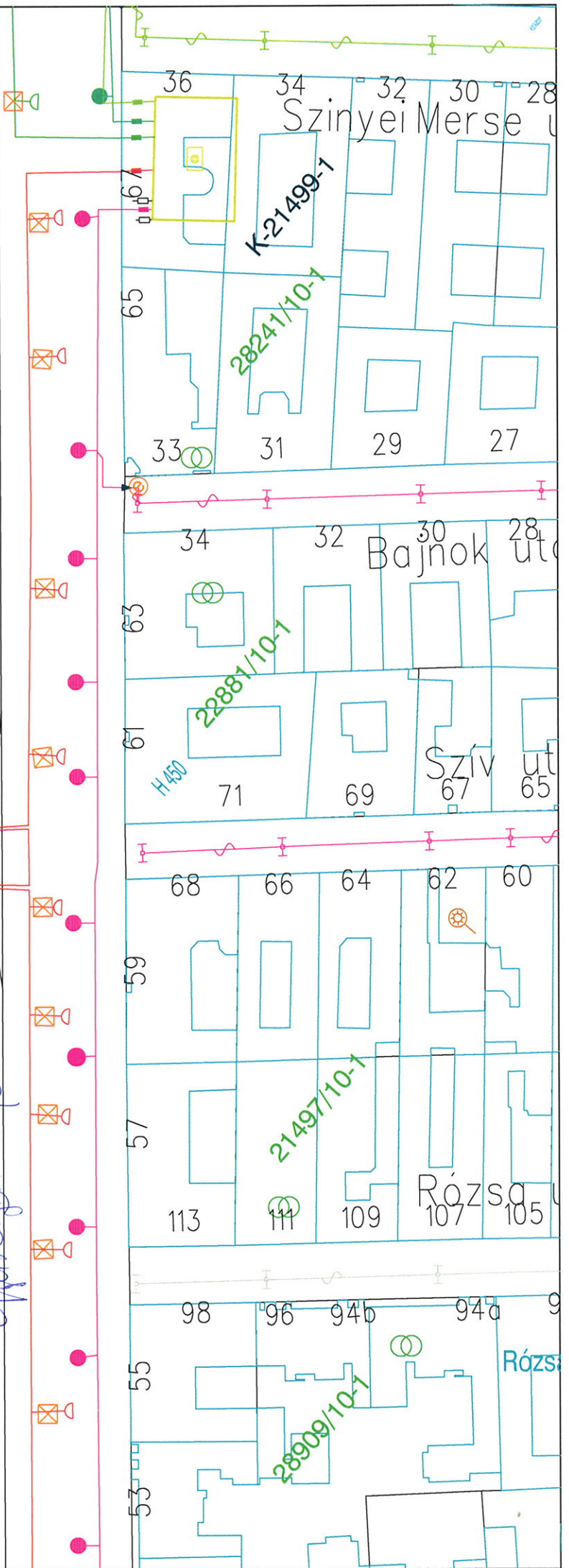
3-3 dbt vendékhelyes lényegesen felzárkózott az új GUDO Zöld terület színterére

Kb 40 db 3x1,5 m<sup>2</sup> áruházi tároló építésre valószínűleg

I/B. (A)



Gyalogos átjáró



I/B ②

The screenshot displays the EGIS Térképi Portál 3.5.4 interface. At the top, the browser address bar shows the URL: <http://egis.elmu.hu/Egis/WebMapPortal/Pages/MainModule/MainPage/WebForm.aspx?l=5>. The application header includes the text "EGIS Térképi Portál 3.5.4" and "Újdonságok (EOV, EOV): 23".

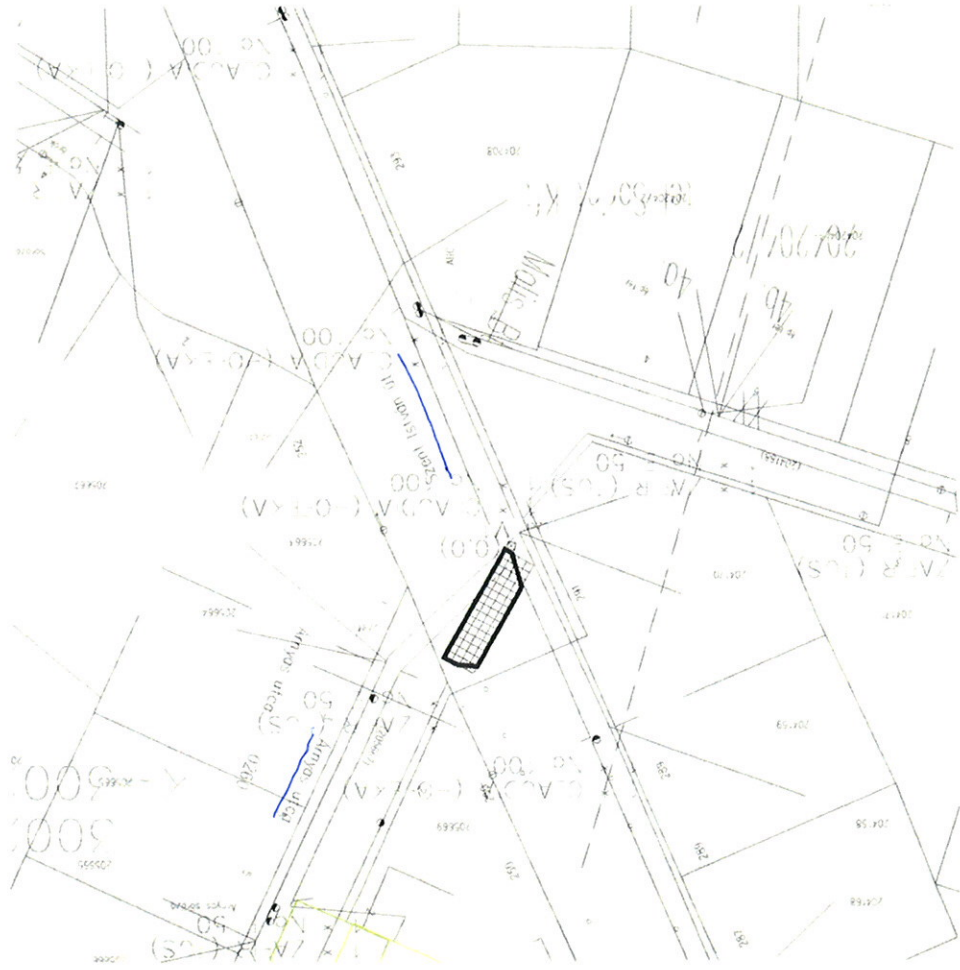
The main map area shows a technical drawing of a site plan. A central red circle with a lightning bolt symbol is connected by green lines to various points on the plan, including a building labeled "128045" and another labeled "128046". Other labels include "10", "12", "14", "17", and "(128022/6)". A search bar at the bottom of the map area contains the text "Budapest XVII. Boly utca".

Navigation and control elements are visible:
 

- Top right: "Térképi nézet" (Map view) and "Sémrajz" (Diagram) buttons.
- Bottom right: Zoom in (+) and zoom out (-) buttons.
- Bottom center: "Cím" (Address) and "HRSZ" (Cadastral ID) buttons.

XXI. Szent István út - Árványos u.

I./B.3.

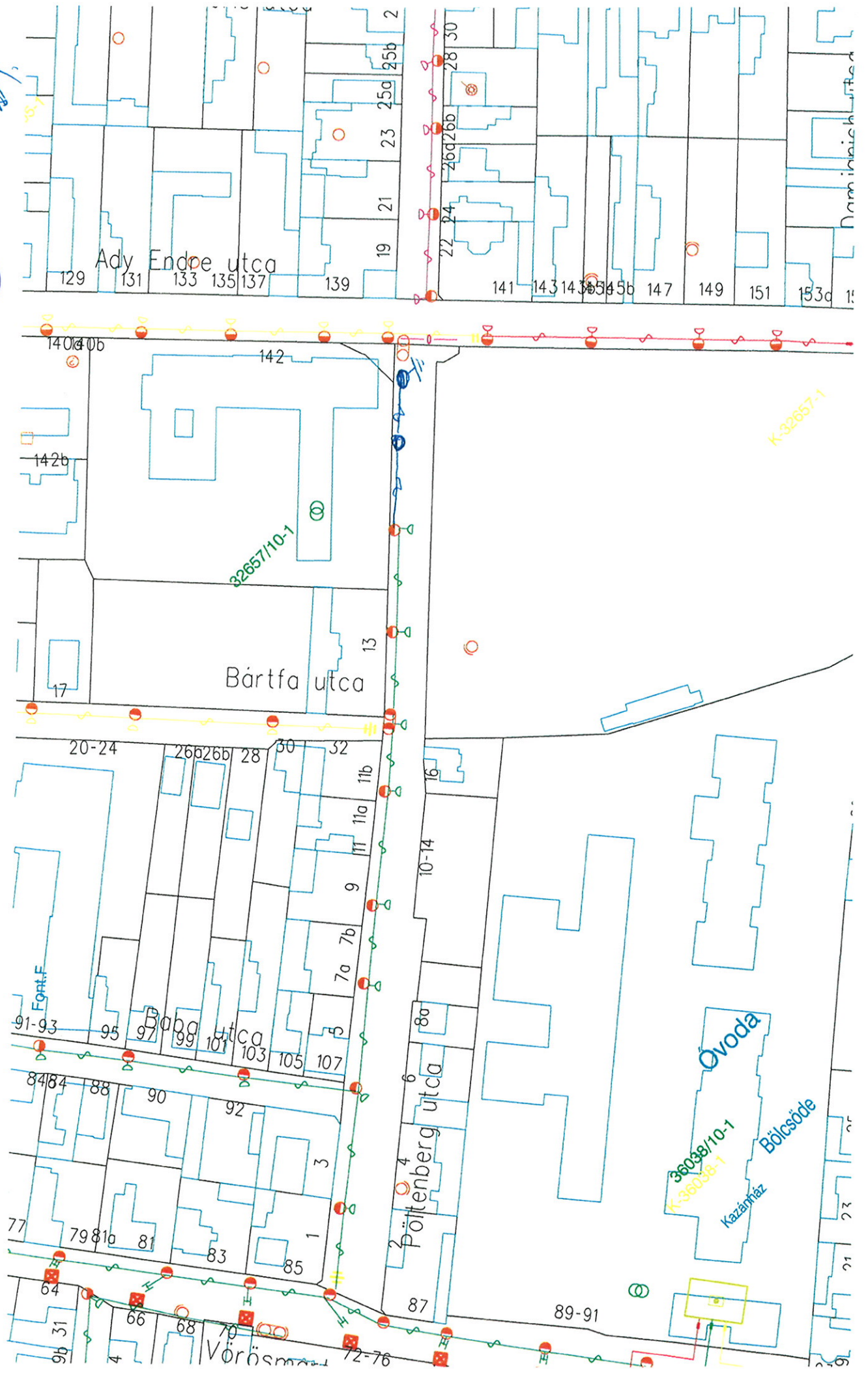


2018. 07. 30.

9

I/B

Javaslat: 2 db B10-400 + 2 db bus kes + v.p. foerd + kb. 60 m NFA



Javaslat: 10db B10-400 + 10db L5 L5X + kb. 30m NFA + VP. főed

I/B. 5

2018.07.30.

