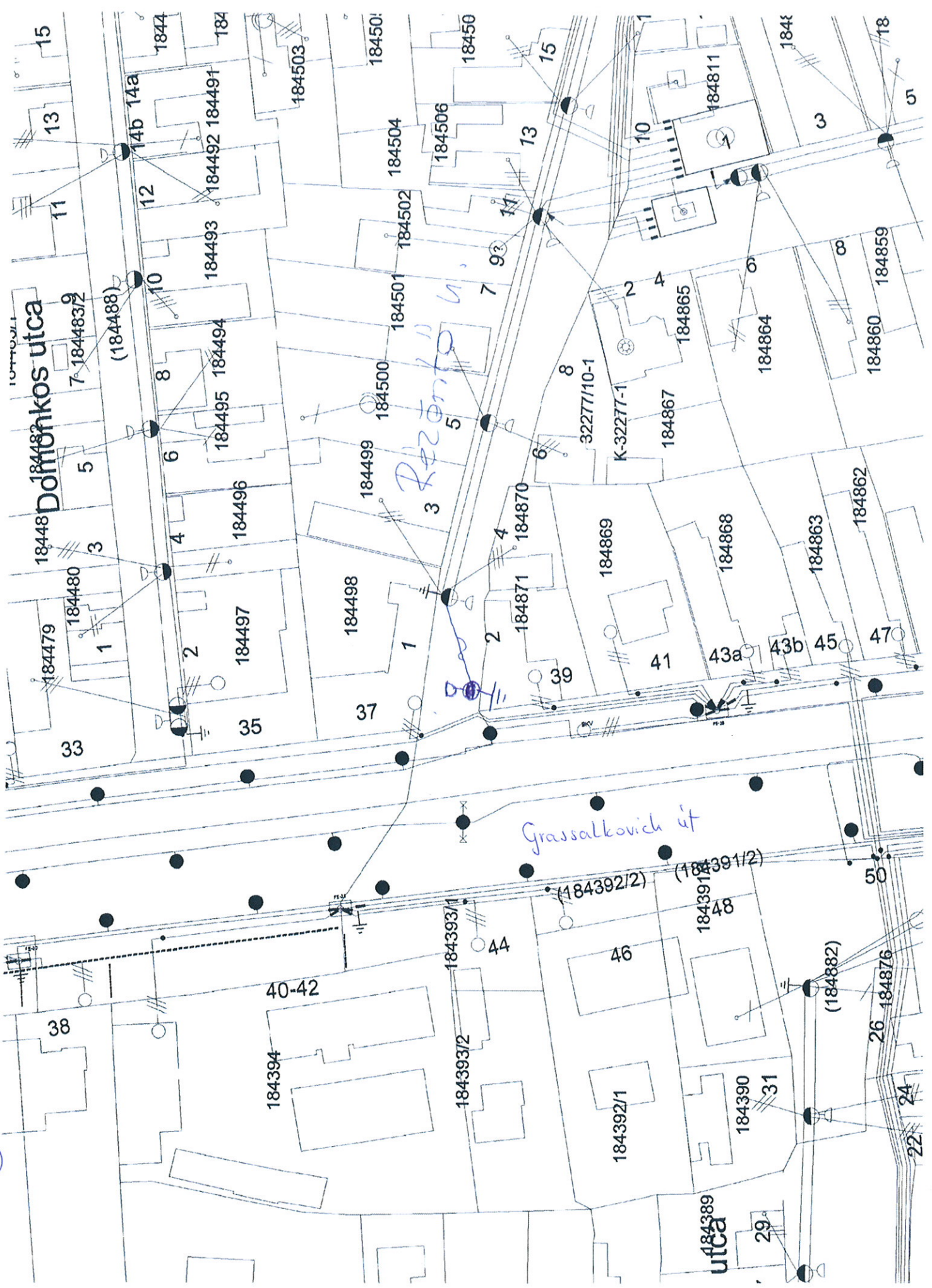


I/b. (1). XXIII. Grassalkovich-
Rézsút u.



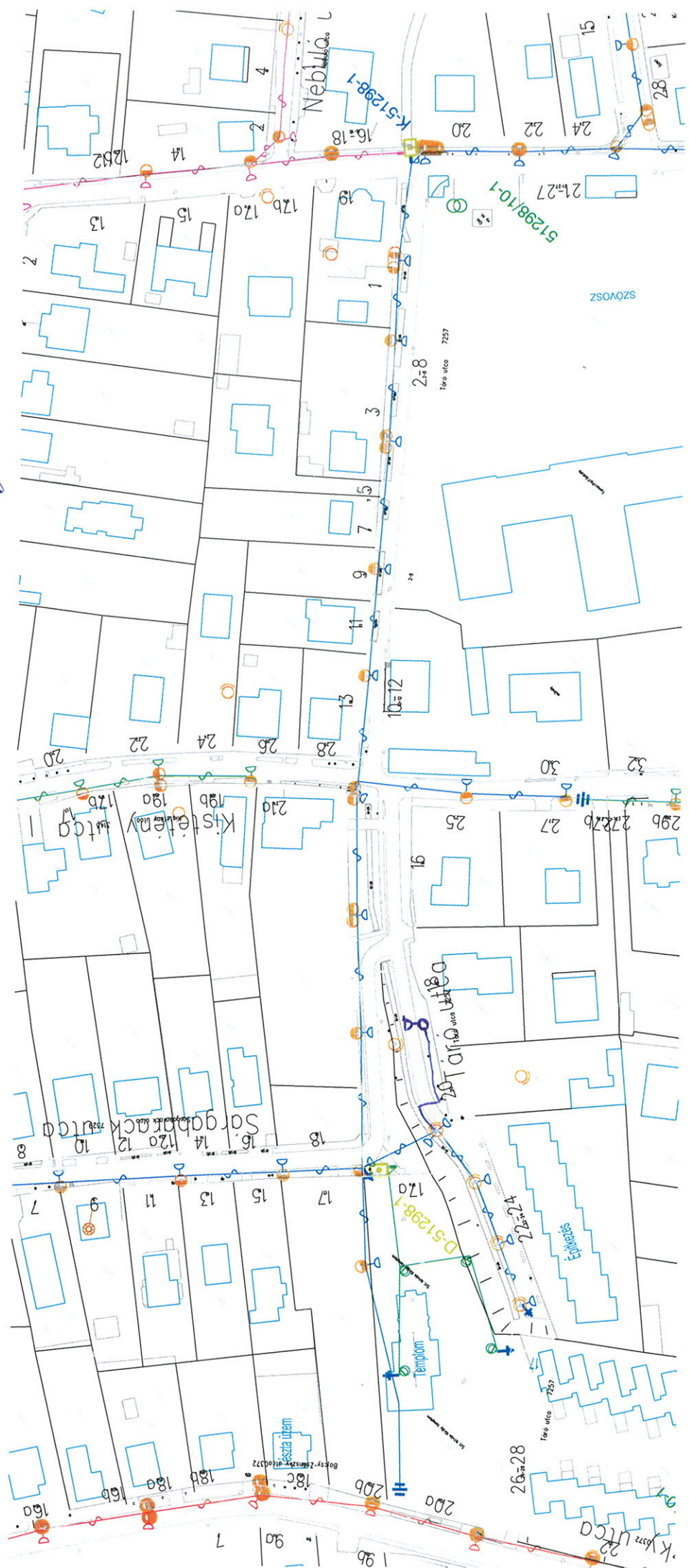
184389
utca

XXII. TÁRÓ U. 18

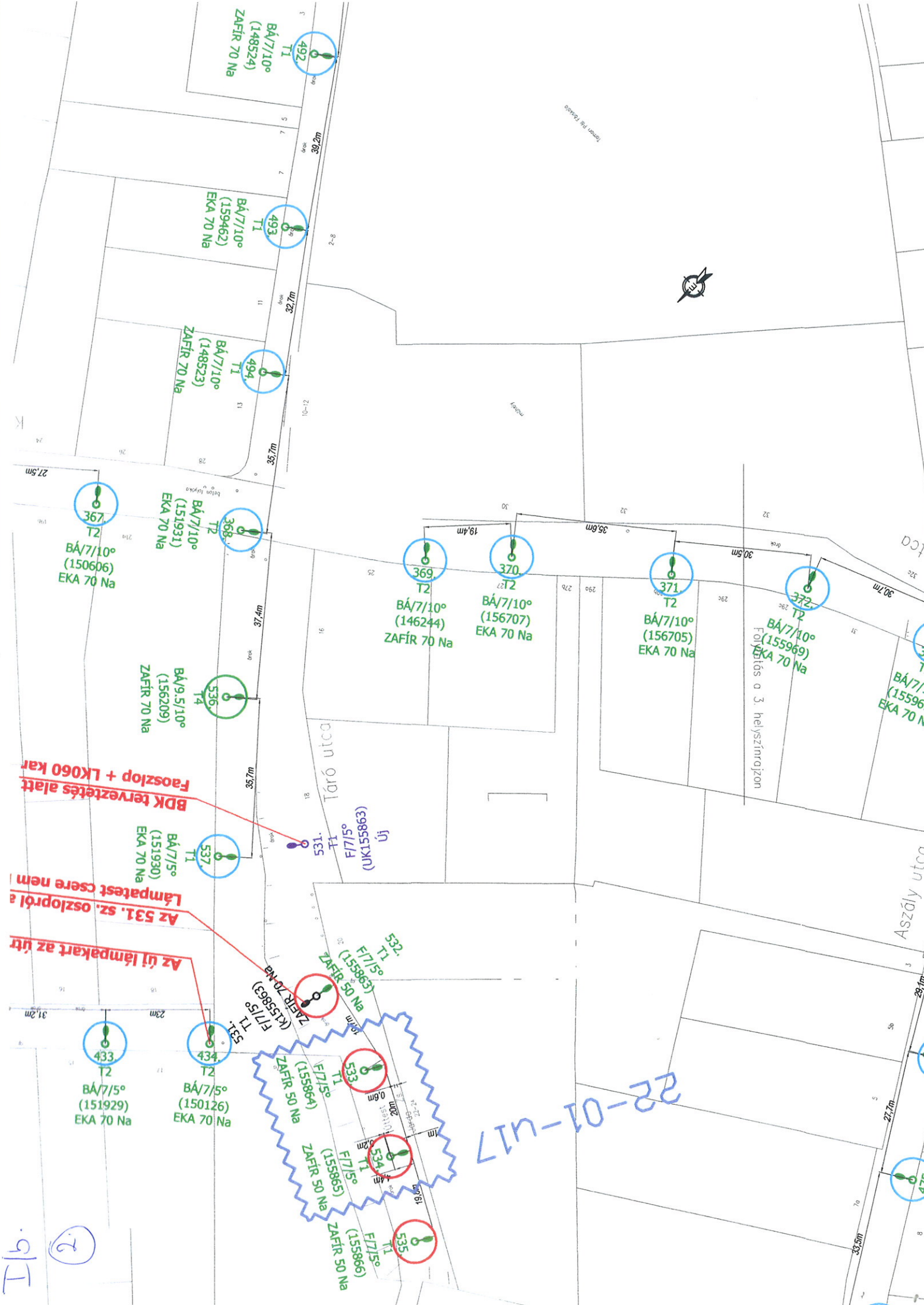
I/b (2)

JAVASLAT: 1db BÉTON A4 ÁMOS #A0SZLOP (LKOGO 5° KARRAL)
1db SMT/2/F/85/35/30/D/LS/CA/M/UGO 35W - 4024 dm

KB. 40 db LÉGVEZETÉK



1b. 2



BDK tervezetés alatt
Faoszlop + LK060 kar

Az 531. sz. oszlopról a
Lámpatest cseré nem

Az új lámpakart az útr

22-01-417



492
T1
BÁ/7/10°
(148524)
ZAFÍR 70 Na

493
T1
BÁ/7/10°
(159462)
EKA 70 Na

494
T1
BÁ/7/10°
(148523)
ZAFÍR 70 Na

397
T2
BÁ/7/10°
(150606)
EKA 70 Na

398
T2
BÁ/7/10°
(151931)
EKA 70 Na

369
T2
BÁ/7/10°
(146244)
ZAFÍR 70 Na

370
T2
BÁ/7/10°
(156707)
EKA 70 Na

371
T2
BÁ/7/10°
(156705)
EKA 70 Na

372
T2
BÁ/7/10°
(155969)
EKA 70 Na

373
T2
BÁ/7/10°
(155967)
EKA 70 Na

536
T4
BÁ/9,5/10°
(156209)
ZAFÍR 70 Na

537
T1
BÁ/7/5°
(151930)
EKA 70 Na

531.
T1
F7/15°
(UK155863)
Új

532.
T1
F7/15°
(155865)
ZAFÍR 50 Na

533
T1
F7/15°
(155864)
ZAFÍR 50 Na

534
T1
F7/15°
(155865)
ZAFÍR 50 Na

535
T1
F7/15°
(155866)
ZAFÍR 50 Na

Aszály utca

Táró utca

1000

1000

1000

1000

1000

1000

1000

39.2m

32.7m

35.7m

27.5m

37.4m

35.7m

19.4m

35.6m

30.5m

30.7m

29.1m

27.7m

33.5m

39.2m

32.7m

35.7m

27.5m

37.4m

35.7m

19.4m

35.6m

30.5m

30.7m

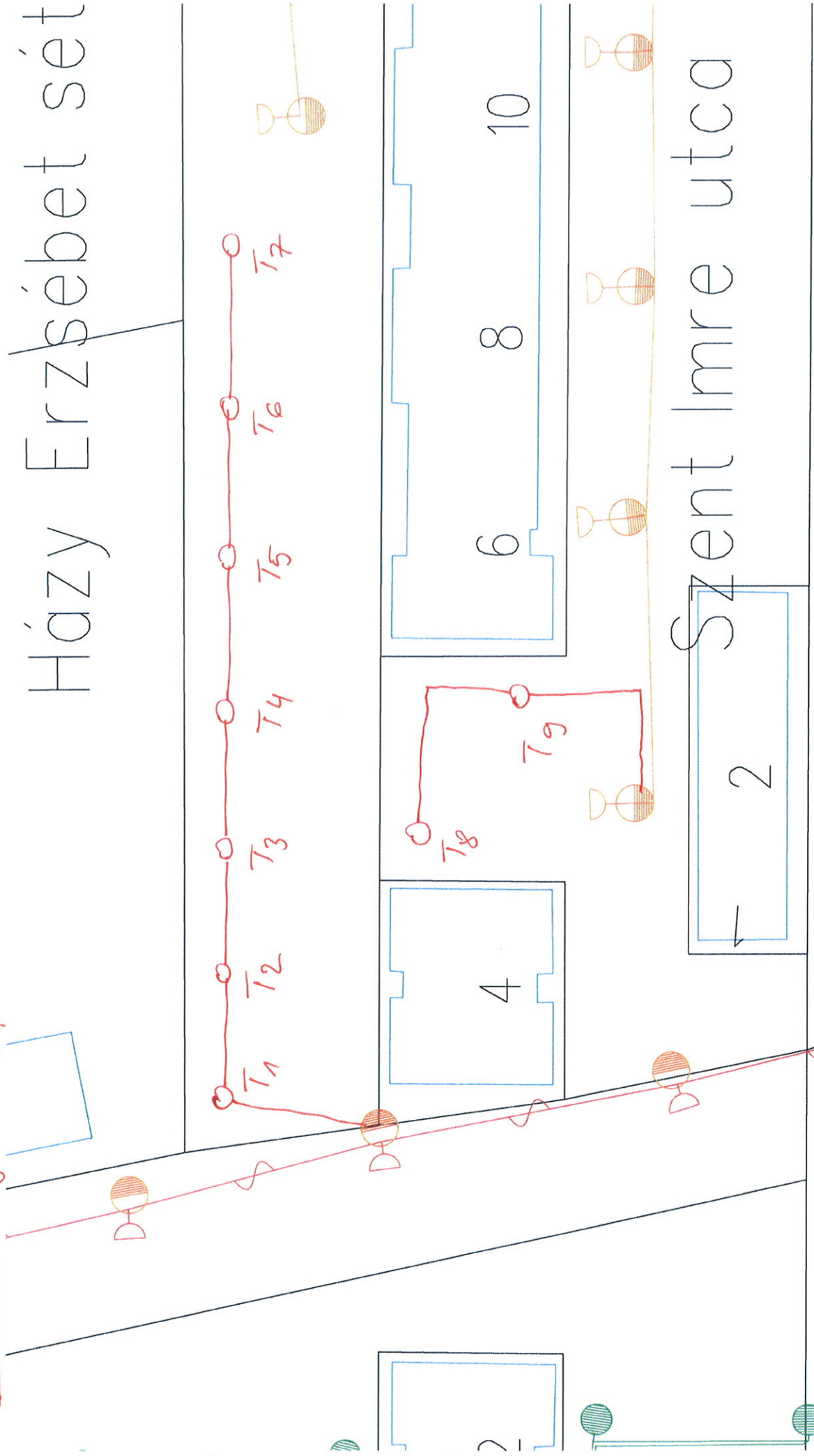
29.1m

27.7m

33.5m

I/b.

3. IV Közvilágítás fejlesztés



~ 160 fm hosszban (~ 200 fm földkabel)

9 db 4 m-es kandelláber + 9 db lámpa test + szerelővondó!

Javaslat: 2db FMF 90V, 2db LED-es lámpatest, 2db Gipo 1261,
 1db négyd: fűd, 1db test alvási lámpa, 1db 10/10 kb.: 55 m
 méretű a tervezési méretekkel függ.

2018. 01. 10.

Fűd

4. q/I

