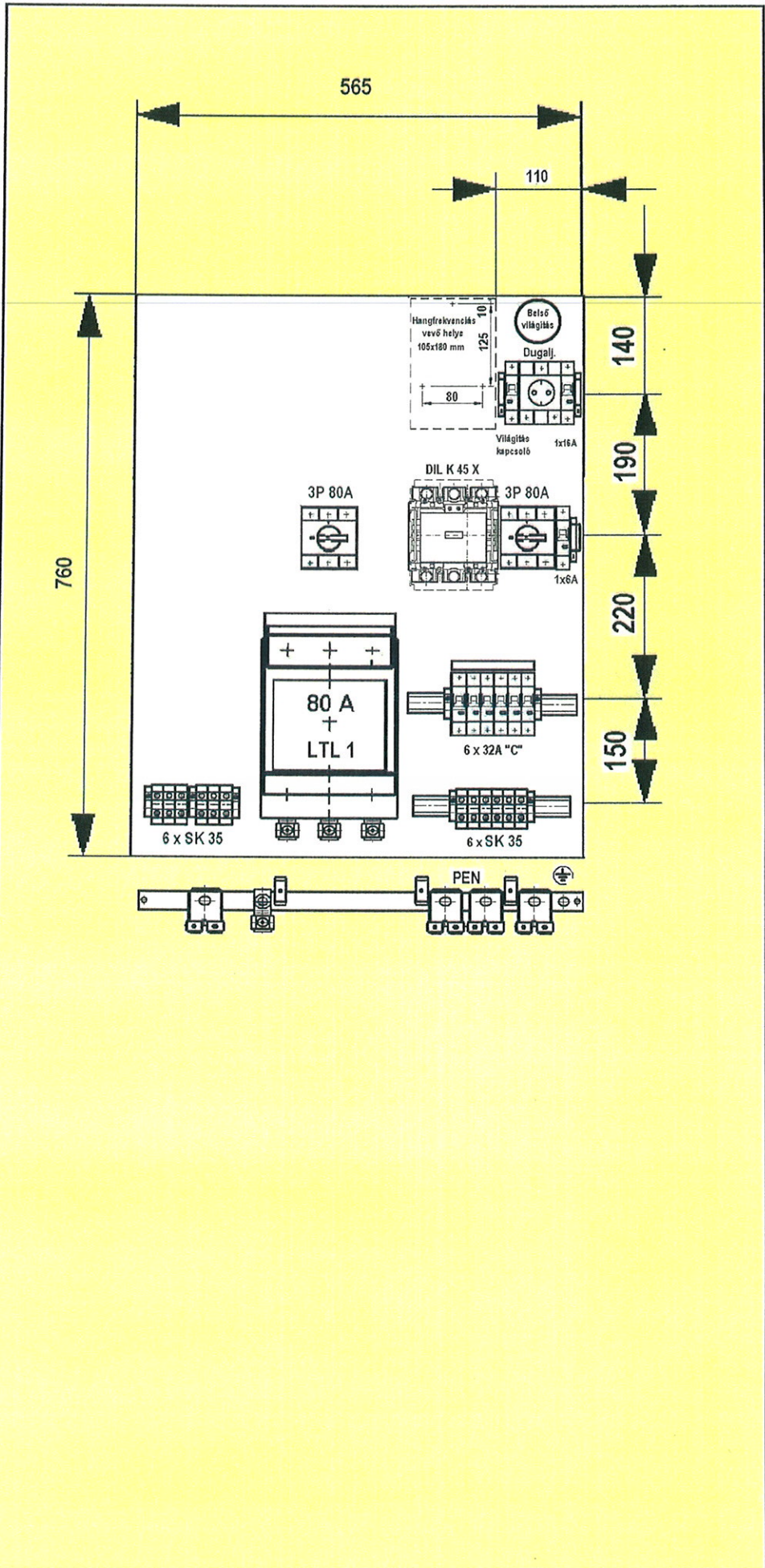

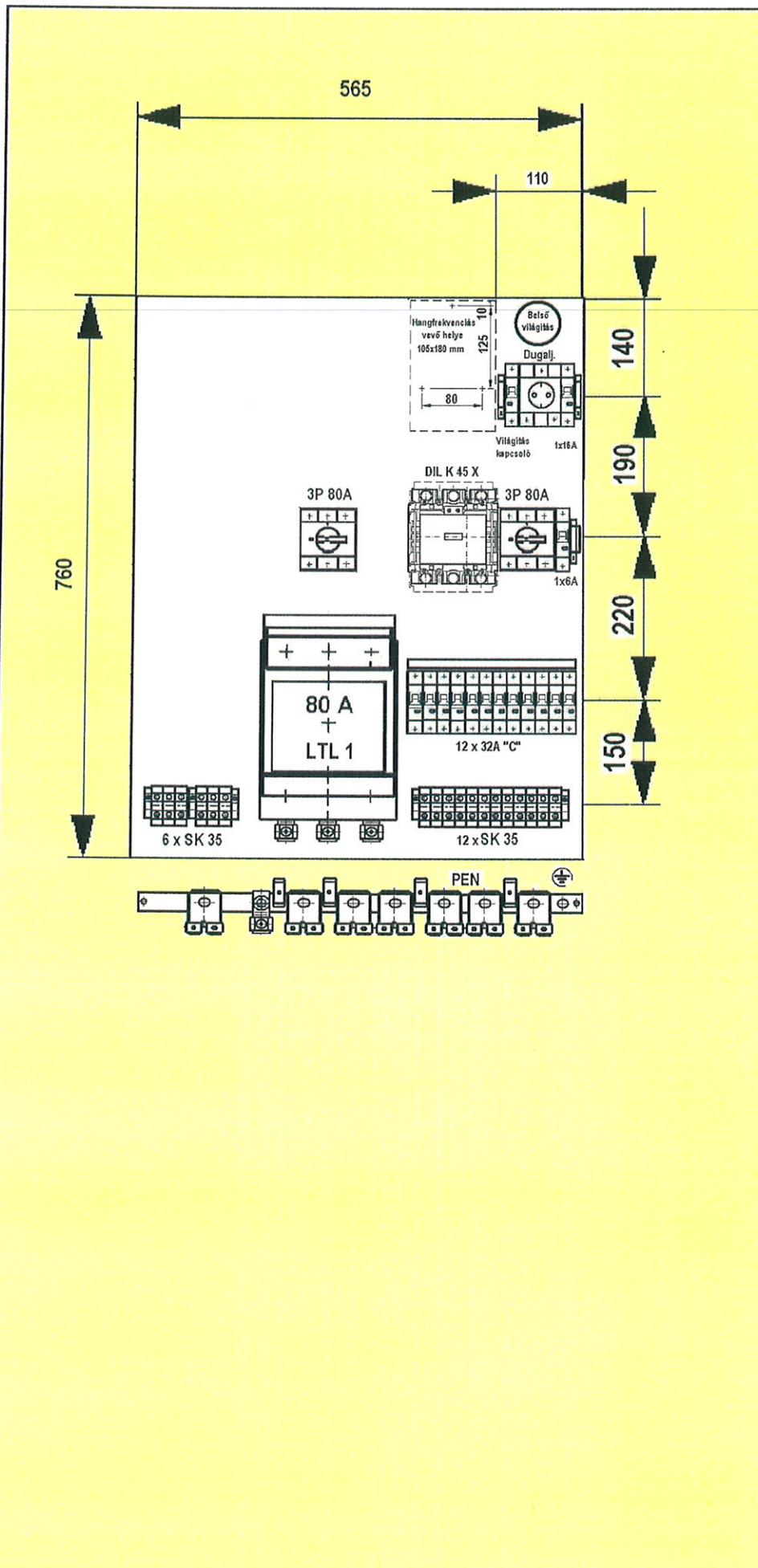


III. sz. melléklet



 <p>ELEKTROMECHANIKA KFT. H-1117 Budapest, Budaloki út: 187-189.</p>	Tárgy:	Dátum:	Tervező:
	<p><b>JMK-3x2 BDK Közvilágítási kapcsolópanel fesz.szabályozóhoz + PEN sín (Elrendezési terv)</b></p>	2013-06-25	Kanozsay Lajos 01-11565
		Tervszám:	Ellenőr:
		JMK3x2BDK-panel-EL	Nagy László 01-11204
Budai Elektromechanika Kft.	Jóváhagyta:		



Tárgy: **JMK-6x2 BDK Közvilágítási kapcsolópanel fesz.szabályozóhoz + PEN sín (Elrendezési terv)**

Dátum: 2013-06-25

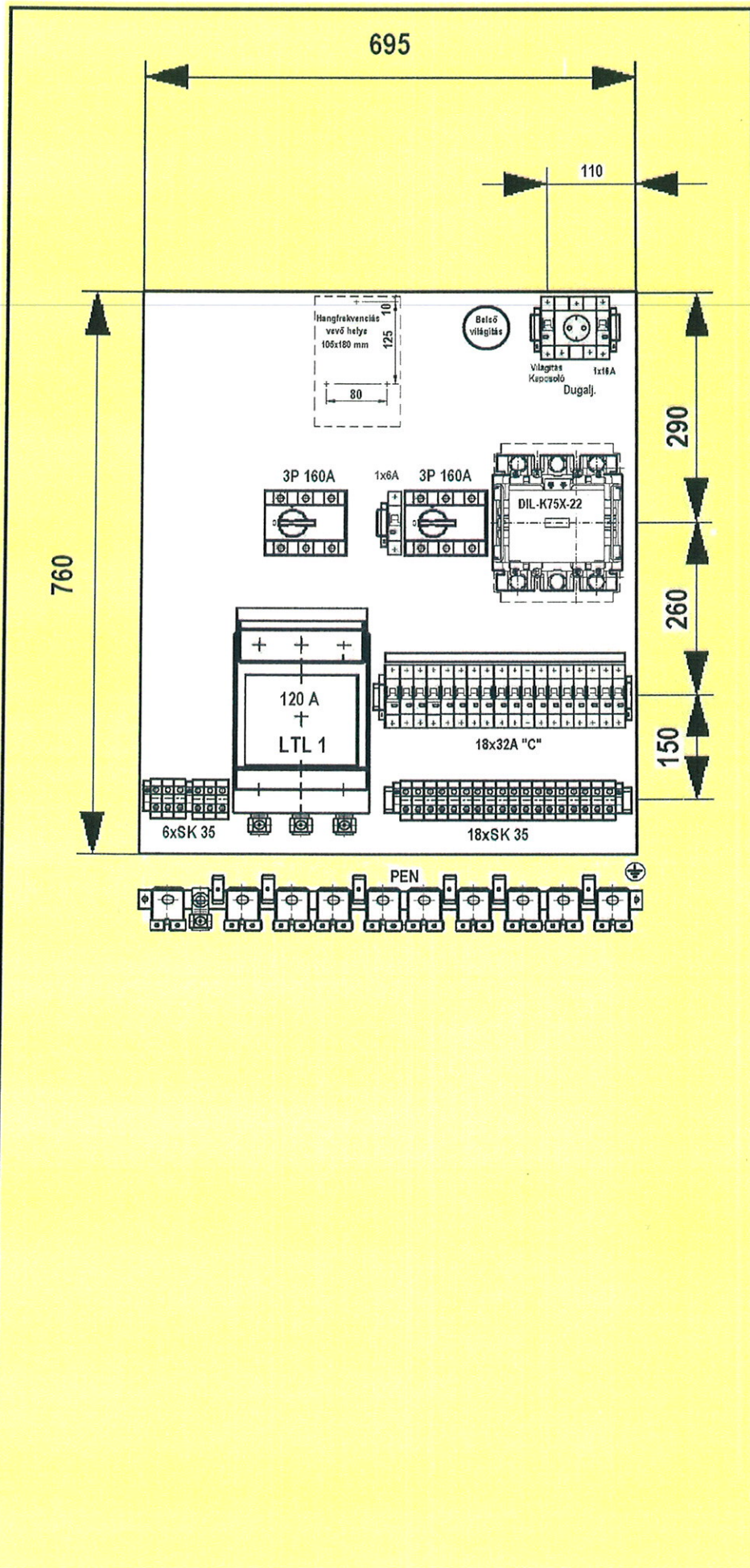
Tervszám: JMK6x2BDK-panel-EL


Budai Elektromechanika Kft.

Tervező: Kanozsay Lajos 01-11565

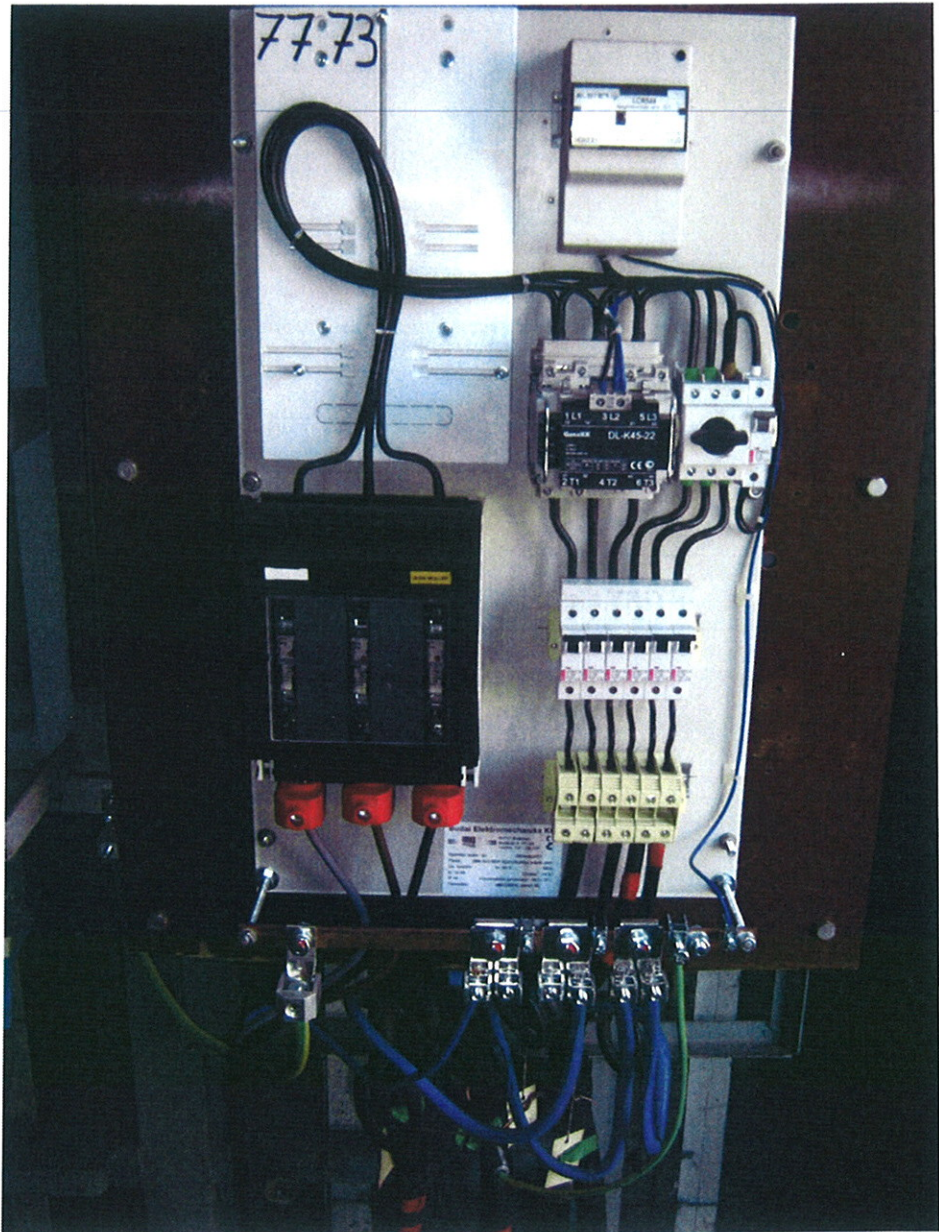
Ellenőr: Nagy László 01-11204

Jóváhagyta:



 ELEKTROMECHANIKA KFT H-1117 Budapest, Budafoki út 187-189.	Tárgy:	Dátum:	Tervező: Kanozsay Lajos
	<b>JMK-9x2 BDK Közvilágítási          kapcsolópanel fesz.szabályozóhoz          + PEN sín (Elrendezési terv)</b>	2013-06-25	01-11565
		Tervszám:	Ellenőr: Nagy László
		JMK9x2BDK-panel-EL	01-11204
Budai Elektromechanika Kft.	Jóváhagyta:		

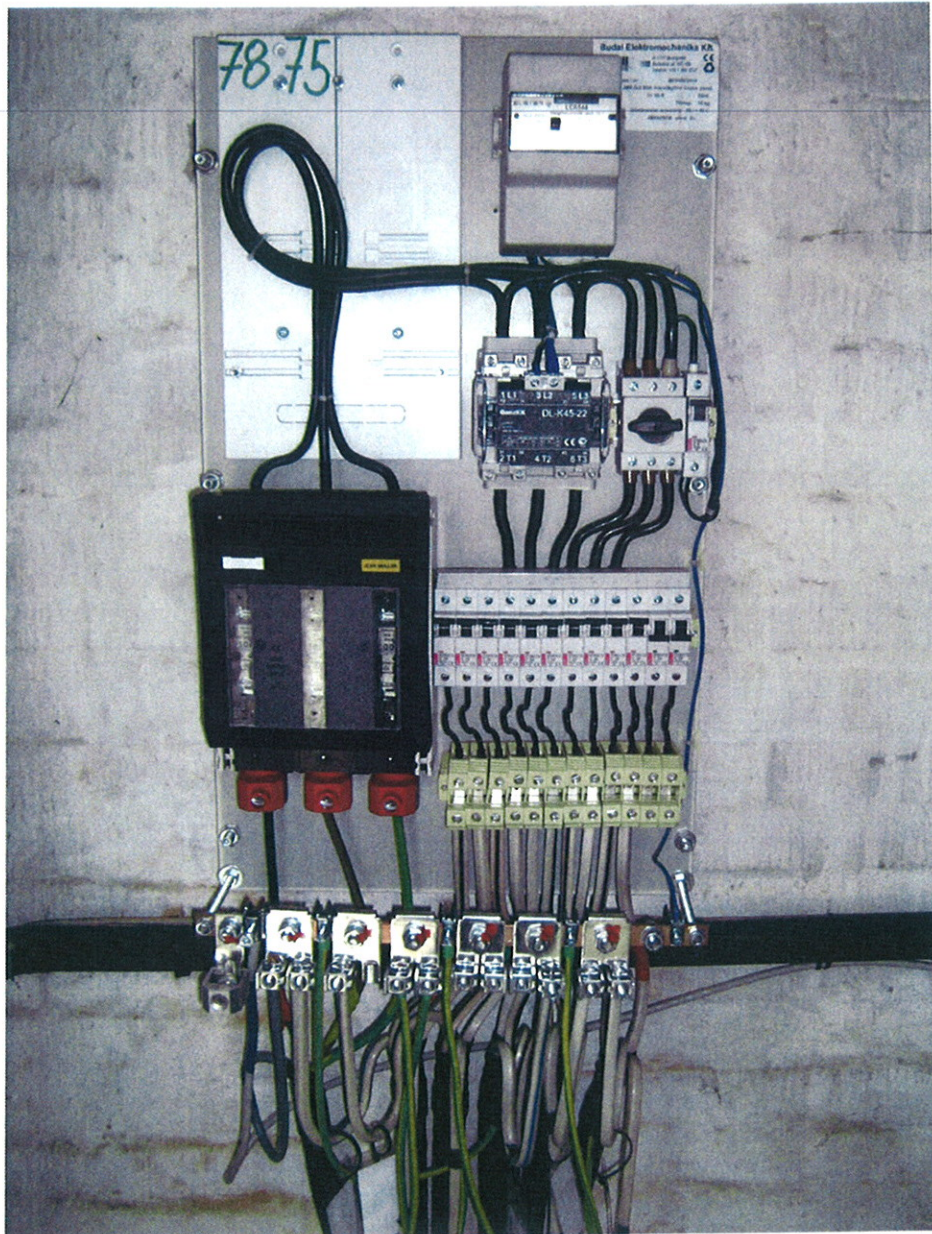
Panel elhelyezési MINTA  
állványra szereléshez



K-7773

X.ker Gergely u Márga u sarok.

Panel elhelyezési MINTA falra  
szereléshez



K-7875

X.ker Hárslevelü u Rézvirág u sarok.